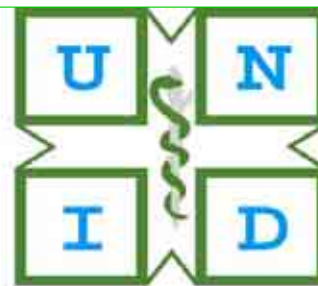


**SPAZZOLINI
AL
MICROSCOPIO**



Unione Nazionale Igienisti Dentali



**UNIVERSITA'
CATTOLICA DEL SACRO CUORE**
Facoltà di Medicina e Chirurgia
Policlinico "Agostino Gemelli"

Dott. Sorgente Gianfranco
Dott. Damante Salvatore
Diritti Riservati

Lo spazzolino da denti

È lo strumento principale usato per la rimozione della placca batterica e di conseguenza per il controllo delle malattie del cavo orale.

Vengono fabbricati e pubblicizzati diversi tipi di spazzolini con molteplici forme e caratteristiche.

Spesso i pazienti si trovano davanti una vasta scelta ma se non sono consigliati dal professionista, tendono a scegliere uno spazzolino a basso costo e di loro gusto o abitudine

Le caratteristiche che deve avere uno spazzolino per essere efficace

- Durevole ed economico
- Resistente all'umidità
- Di asciugatura veloce
- Di misure in forma e grandezza adattabili al singolo individuo
- Manipolabile con facilità
- Setole arrotondate durature e di diametro regolare
- Proprietà di flessibilità nel manico e nelle setole

Composizione dello spazzolino

- Il manico
- La testa
- Le setole



Spazzolino di setole naturali (Tasso)



Setole naturali



Il manico

Leggero, resistente, assenza di angoli acuti,
non ruota ne scivola nell'uso, facilmente
afferrabile

Il manico rappresenta l'impugnatura dello
spazzolino, che va tenuto con l'opposizione del
pollice alle restanti quattro dita.

IL MANICO

- Non vi è una forma specifica di tali manici (ne esistono delle forme più varie, dritti, curvi, angolati, ecc. e di dimensioni differenti); la lunghezza, tuttavia, è solitamente compresa tra:

- 130 e 150 mm per i bambini;
- 150 e 165 mm per i giovani;
- 160 e 180 mm per gli adulti.

Il punto di appoggio per il pollice può essere rilevato, provvisto di impugnatura o di "grip", incavato, ecc.

La testa



La testa

Può avere anch'essa svariatissime forme ma la larghezza è di solito compresa:

- per i bambini, tra 9 e 11 mm;
- per i giovani e gli adulti, tra 10 e 12 mm.

Molto importante è che tale testa abbia gli angoli smussati, non lesivi, sono presenti 3-4 ciuffi di setole, non deve presentare fessure o spazi dove si potrebbero depositare residui alimentari e proliferare batteri, di facile detersione.

La testa

Le dimensioni standard del campo dei filamenti sono di solito comprese tra:

- per i bambini: lunghezza 18-25 mm, larghezza 7-9 mm;
- per i giovani: lunghezza 21-29 mm, larghezza 7-11 mm;
- per gli adulti: lunghezza 23-33 mm, larghezza 7-11mm.

La testa

- A testa flessibile
- A testa con azione sbiancante
- A testa con azione massaggiante
- A testa con setole ammortizzate
- A testa con setole crociate o di altezza diversa
- A testa con rivestimento in argento

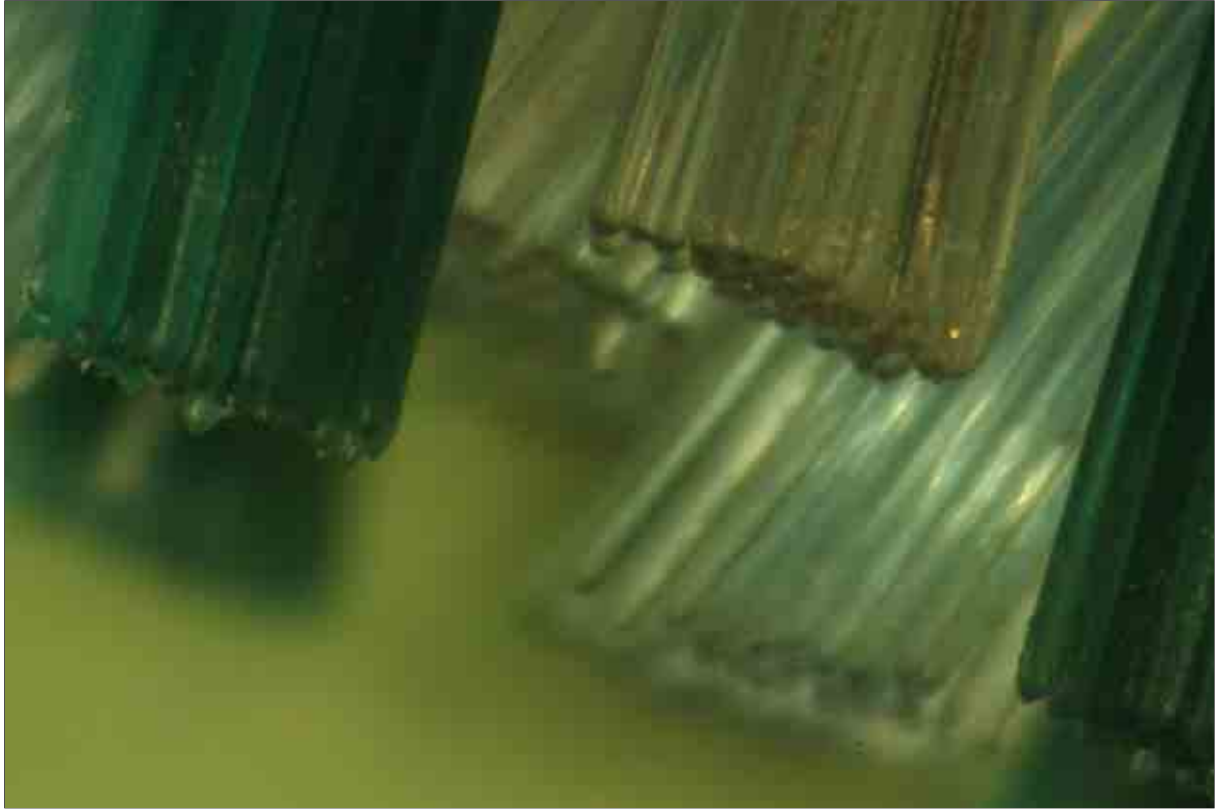
**SONO STATE
VISIONATE
30 TIPI DI
SETOLE DI SPAZZOLINI
DI DIVERSE MARCHE
TIPI E MODELLI**

Le setole

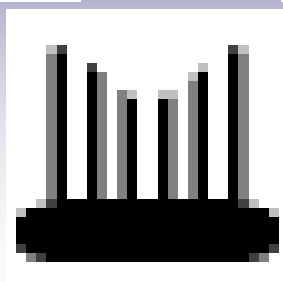
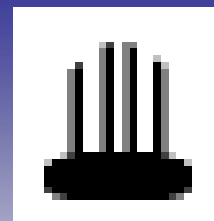
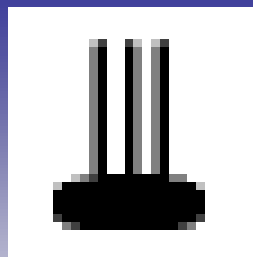
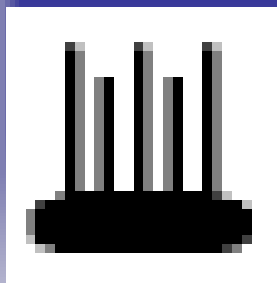


Le setole

Sono la parte più importante dello spazzolino
quelle sintetiche sono arrotondate di diverse
lunghezze e spessore, solitamente ben inserite
nella testa dello spazzolino, si asciugano
rapidamente e non assorbono umidità



Inserimento delle setole

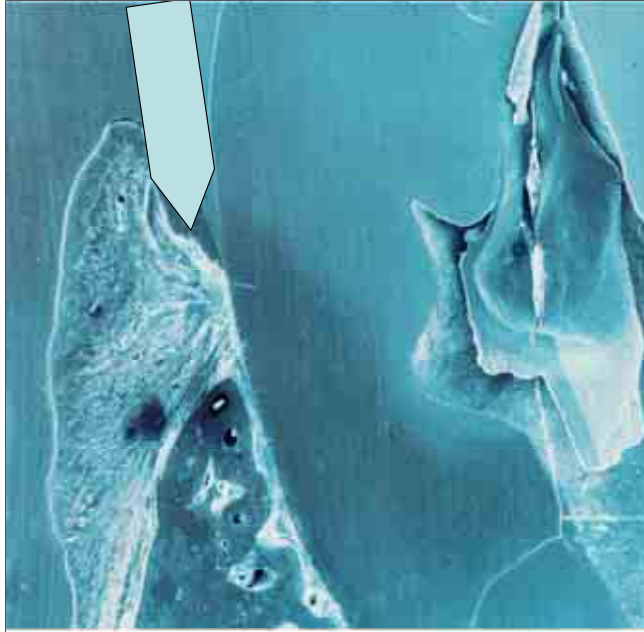




Arrotondamento delle setole



Ingrandimento 150 x



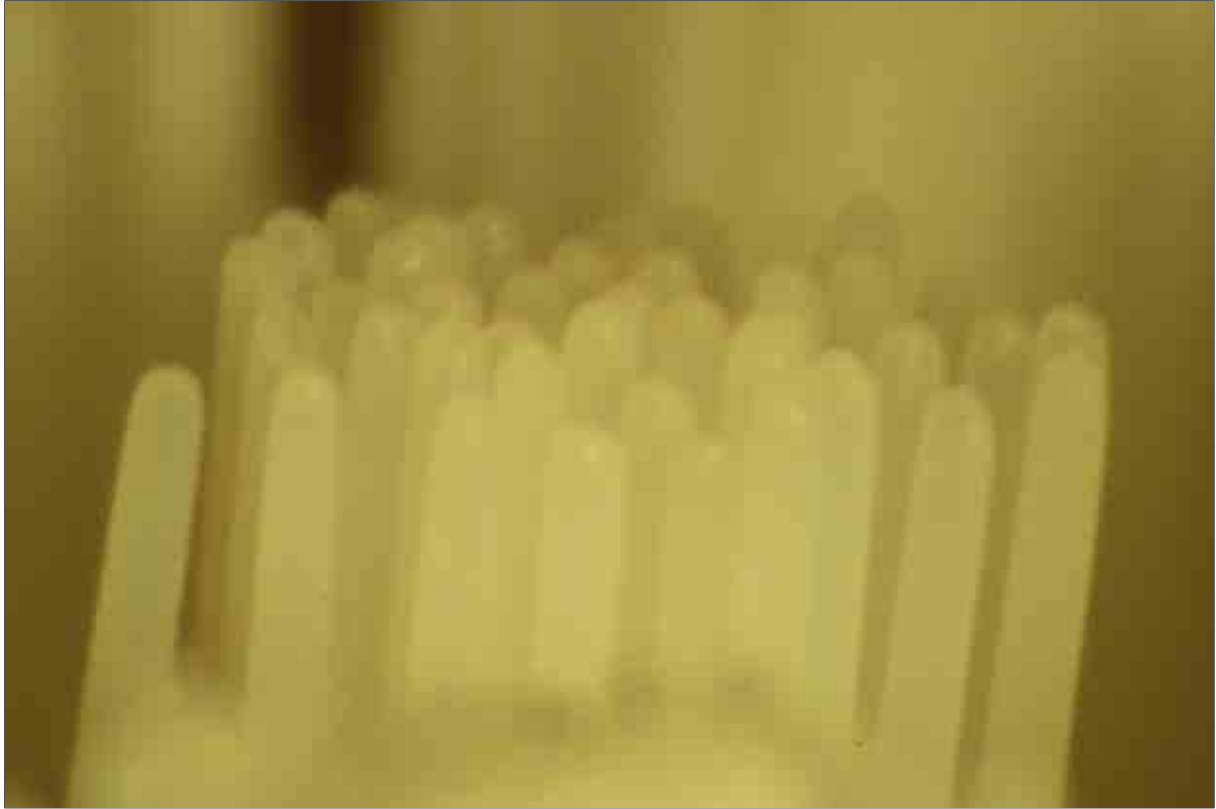
Gengiva libera, gengiva aderente, legamento periodontale ed osso alveolare

SETOLE E LEGAMENTO PERIODONTALE

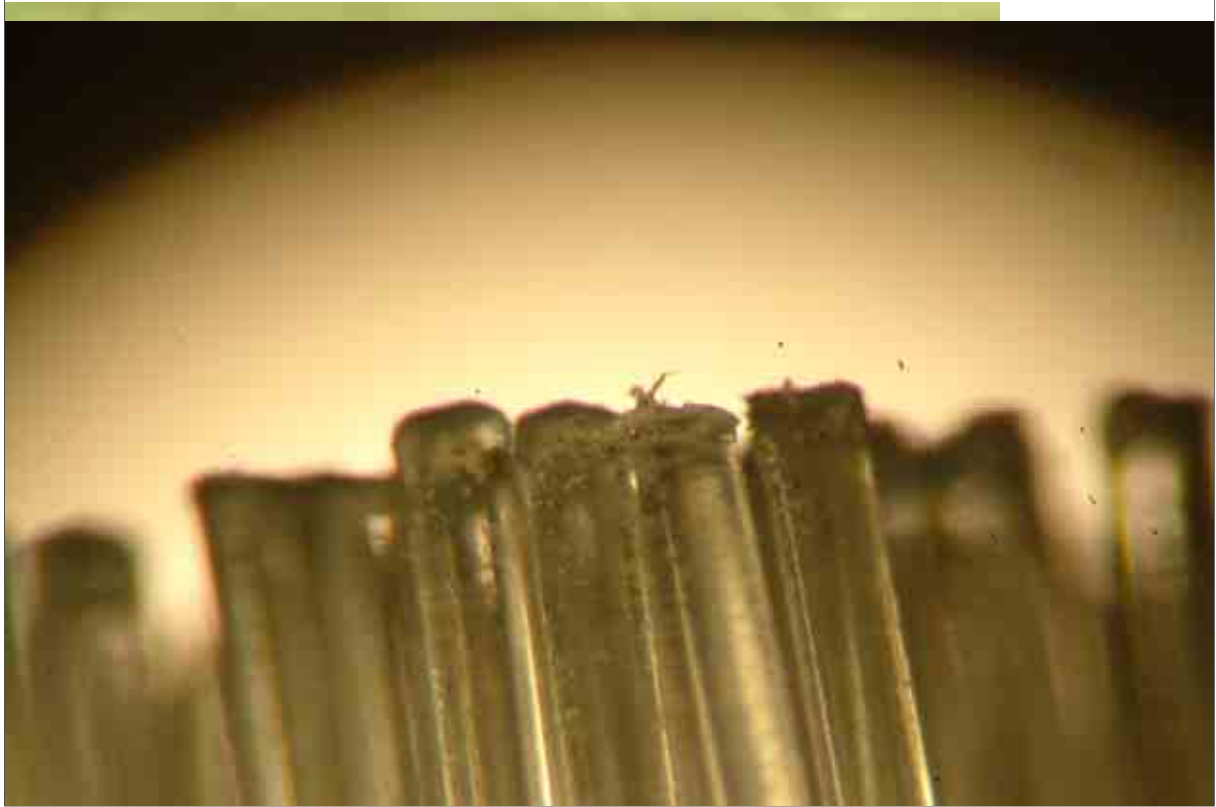
Classificazione delle setole degli spazzolini

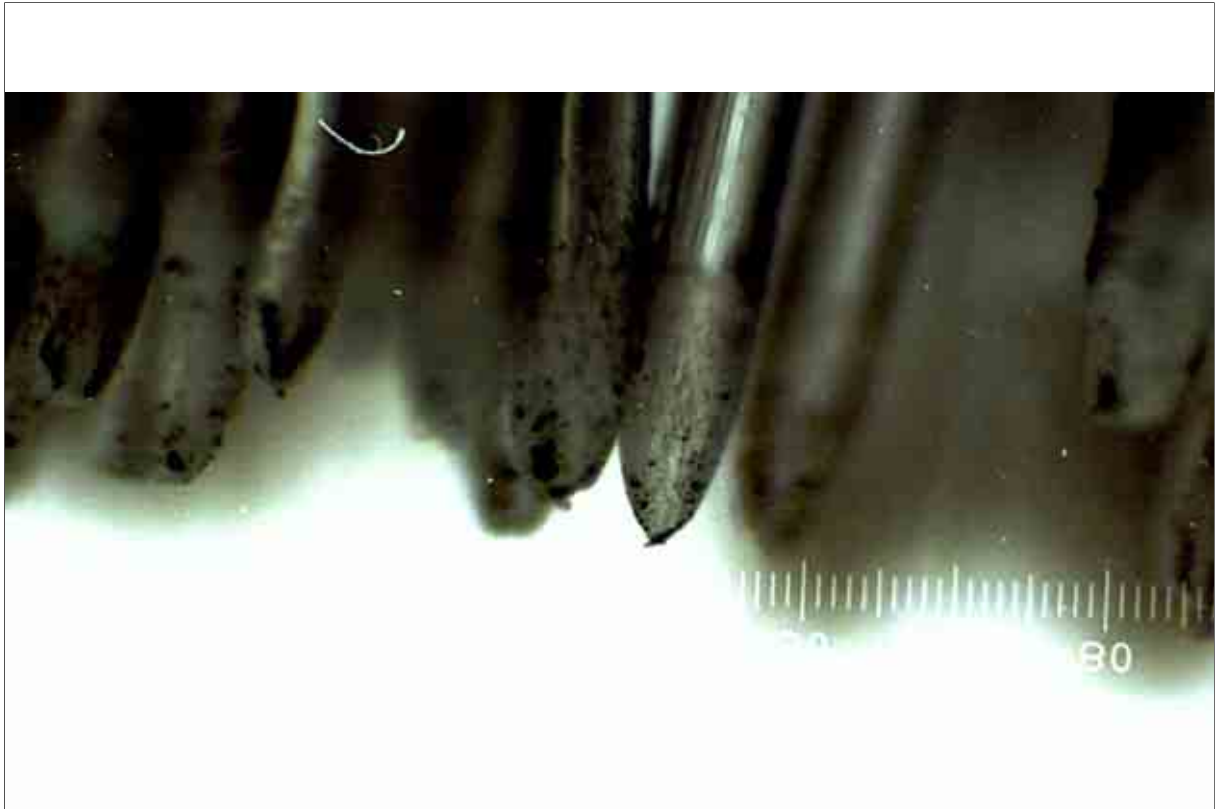
- Non arrotondate
 - Sufficientemente arrotondate
 - Eccessivamente arrotondate
- (Riguardano solo le setole di uno spessore di 0,35 mm)









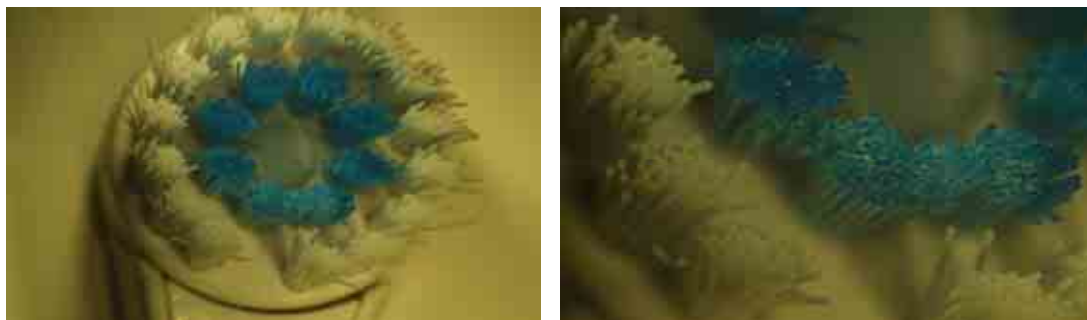




Spazzolini par bambini



Spazzolini elettrici





Spazzolini elettrici

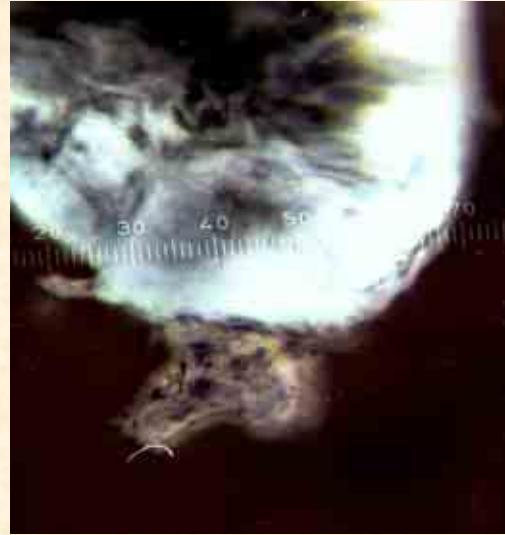


Microscopio Ottico
A 100 X
Fotocamera
Digitale

Vetrini e Setole



Odontovax



300 x

Spazzolino Monouso



MERIDOL

setole supersottili



Detersione della testa



Detersione della testa



Disinfezione dello spazzolino



Beghelli SterilBox

Durata

Quanto deve durare uno spazzolino ?

Non è indistruttibile

La durata in media è di 2-3 mesi oltre questo tempo le setole non conservano più le caratteristiche ottimali e cominciano a piegarsi perdendo l'efficacia e facilitando l'accumulo di placca batterica e va

sostituito

Durata

Se dopo tre mesi lo spazzolino si
conserva in buono stato
Non significa altro che è stato usato
poco e male

Conclusione

- Manico
- Testa
- Setole
- Deterzione – Igiene - Disinfezione
- Durata
- **Naturale**
- Nylon (sicuramente migliore)



Bibliografia

- Previgident . com - Spazzolino da denti - Dott. Da Re Alessandro, Dott. Dissertori Cristian, Dott.ssa Dalsasso Vera
- Chirurgia orale.it - Salute - L. Checchi
- Odontoclinic – Informazioni in Odontoiatria – Dott. Umberto Molini, Dott. Alessandro Fedi
- Dentecariato – Prevenzione, igiene orale, spazzolino da denti – Dott. Raffaele Viganò
- Spazzolificio Piave Silver Care Sistem